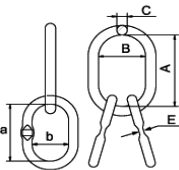
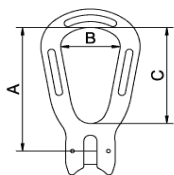


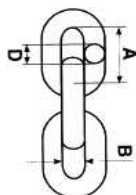
Maille de tête soudée GRADE 80										
Ø Chaîne			Dimensions en mm				CMU	CR	Poids	
1 brin	2 brins		A	B	Ø C	E	t	t	kg	
	30°	45°								
6/7	-	6	6/7	100	60	13	6.6	1.6	6.4	0.32
8	6/7	7/8	8	120	70	16	6.8	3.1	12.4	0.59
10	8	10	10	135	75	18	8.8	4.5	18.0	0.82
13	10	-	13	150	90	20	8.8	6.2	24.8	1.14
16	-	13	16	150	90	22	11	8.0	32.0	1.41
18	13	-	18	170	95	25	13	10.6	42.4	2.03
19	-	16	19	200	120	28	13	12.0	48.0	3.02
20/22	16	18	20/22	200	120	30	16	15.0	60.0	3.51
-	18/19	19/20	-	250	150	36	16	20.0	80.0	6.27
26	20	22	26	250	150	38	20	25.0	100.0	7.05
-	22	26	-	280	170	44	20.5	30.0	120.0	9.60
32	26	-	32	300	200	45	22	37.0	148.0	12.12
-	-	32	-	300	200	50	-	50.0	200.0	15.21
-	32	-	-	350	200	55	-	63.0	252.0	20.50
-	-	-	-	400	250	70	-	100.0	400	39.30
-	-	-	-	400	250	80	-	125.0	500	52.80



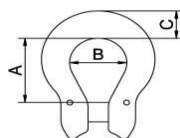
Maille de tête triple soudée GRADE 80												
Ø Chaîne			Dimensions en mm						CMU	CR	Poids	
30°	45°	60°	A	B	Ø C	E	a	b	dia	t	t	kg
-	6	6/7	120	70	16	6.7	100	60	13	2.5	10.0	1.20
6	7	8	135	75	18	7.4	100	60	16	3.5	14	1.80
7/8	8	10	150	90	22	8.9	120	70	18	6.5	26.0	2.90
10	10	13	170	95	25	10.6	120	70	20	8.5	34.0	3.90
-	-	-	200	120	28	11.0	120	70	20	10.0	40.0	4.90
-	13	16	200	120	30	13.4	135	75	22	13.0	52.0	6.00
13	16	18/19	250	150	36	16.6	135	75	25	17.0	68.0	9.60
-	-	20	250	150	38	17.1	170	95	28	20.0	80.0	12.60
16/18	18/19/20	22	280	170	44	18.0	200	120	33	27.0	108.0	19.70
19	-	-	300	200	45	20.0	200	120	36	30.0	120.0	22.50
20/22	22	26	300	200	50	21.0	150	90	38	40.0	160.0	24.50
-	26	32	300	200	55	23.0	150	90	38	50.0	200.0	28.00
26	-	-	350	200	58	-	150	90	42	60.0	240.0	34.60
-	32	-	400	250	70	-	300	150	55	80	320.0	74.70
32	-	-	400	250	80	-	300	150	58	100	400.0	92.40



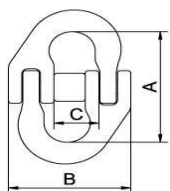
Maille poire GRADE 80						
CMU	Ø Chaîne	Dim en mm			CR	Poids
t	mm	A	B	C	t	kg
2.00	7/8	90	41	72	8.0	0.27
3.15	10	110	50	87	12.6	0.61
5.30	13	147	66	116	21.2	1.38
8.00	16	185	84	148	32.0	2.71



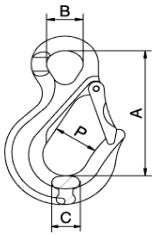
Chaîne de levage en acier allié GRADE 80							
CMU	Dim en mm			M/m	L/fût	CR	Poids
t	A	B	D		kg	t	kg
1.12	18	8	6	54.9	600 m	4.5	0.81
1.50	21	9.1	7	46.9	500 m	6.0	1.10
2.00	24	10.8	8	41.0	350 m	8.0	1.43
3.15	30	13.8	10	32.7	250 m	12.6	2.24
5.30	39	17.5	13	25	150 m	21.2	3.78
8.00	48	21.5	16	20.2	100 m	32.0	5.73
12.50	60	27	20	16.1	60 m	50.0	8.95
15.00	66	29.5	22	14.5	50 m	60.0	10.80
21.20	78	35	26	12.2	25 m	84.8	15.10
31.50	96	43.5	32	9.75	20 m	126.0	22.72



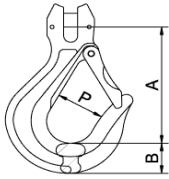
Coupleur GRADE 80						
CMU	Ø Chaîne	Dim en mm			CR	Poids
t	mm	A	B	C	t	kg
1.12	5/6	25	20	9	4.5	0.07
2.00	7/8	34	23	16	8.0	0.16
3.15	10	41	31	17	12.6	0.28
5.30	13	54	40	21	21.2	0.63
8.00	16	64	48	26	32.0	1.13
12.50	18/20	81	58	34	50.0	2.03



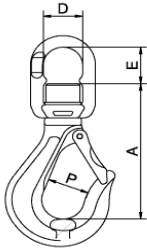
Maillon de jonction GRADE 80						
CMU	Ø Chaîne	Dim en mm			CR	Poids
t	mm	A	B	C	t	kg
1.12	6	45	40	15	4.5	0.14
2.00	7/8	54	52	20	8.0	0.15
3.15	10	63	65	25	12.6	0.32
5.30	13	84	82	30	21.2	0.68
8.00	16	104	103	36	32.0	1.26
12.50	18/20	127	120	45	50.0	2.02
15.00	22	155	144	51	60.0	3.18
21.20	26	160	172	57	84.8	4.52
31.50	30/32	174	197	69	126.0	8.20



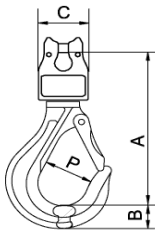
Crochet simple à oeil GRADE 80							
CMU	Ø Chaîne	Dim en mm				CR	Poids
t	mm	A	B	C	P	t	kg
1.12	5/6	86	24	16	28	4.5	0.25
2.00	7/8	102	26	19	29	8.0	0.53
3.15	10	121	35	22	31	12.6	0.90
5.30	13	154	41	31	40	21.2	1,75
8.00	16	185	50	34	47	32.0	2,83
12.50	18/20	235	61	42	64	50.0	5,20
15.00	22	268	73	54	90	60.0	8,90



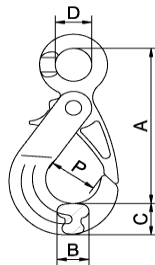
Crochet simple à chape GRADE 80						
CMU	Ø Chaîne	Dim en mm			CR	Poids
t	mm	A	B	P	t	kg
1.12	5/6	73	16	28	4.5	0,26
2.00	7/8	95	20	29	8.0	0,49
3.15	10	110	24	31	12.6	0,94
5.30	13	138	31	40	21.2	1,80
8.00	16	162	33	47	32.0	3,00
12.50	18/20	192	44	64	50.0	4,90
15.00	22	268	60	90	60.0	9,10



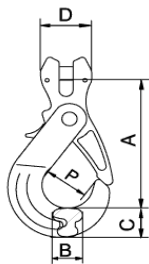
Crochet simple à émerillon GRADE 80							
CMU	Ø Chaîne	Dim en mm				CR	Poids
t	mm	A	D	E	P	t	kg
1.12	5/6	101	29	33	28	4.5	0,40
2.00	7/8	121	32	31	29	8.0	0,77
3.15	10	147	37	40	31	12.6	1,41
5.30	13	185	47	46	40	21.2	2,53
8.00	16	211	57	58	47	32.0	3,90
12.50	18/20	265	66	56	64	50.0	6,81



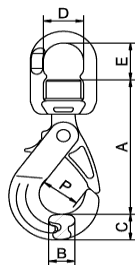
Crochet simple à émerillon à chape GRADE 80							
CMU	Ø Chaîne	Dim en mm				CR	Poids
t	mm	A	B	C	P	t	kg
1.12	5/6	111	16	34	28	4.5	0,44
2.00	7/8	172	20	40	29	8.0	0,85
3.15	10	210	24	47	31	12.6	1,55
5.30	13	260	31	60	40	21.2	2,78
8.00	16	301	34	72	47	32.0	4,30



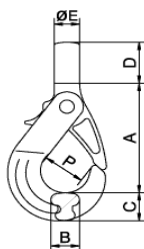
Crochet à verrouillage à oeil GRADE 80									
CMU	Ø Chaîne	Dim en mm					CR	Poids	
t	mm	A	B	C	D	P	t	kg	
1.12	5/6	113	16	24	25	32	4.5	0,48	
2.00	7/8	132	23	29	29	44	8.0	0,90	
3.15	10	167	30	34	35	49	12.6	1,69	
5.30	13	194	35	43	47	64	21.2	3,28	
8.00	16	244	39	57	60	78	32.0	6,04	
12.50	18/20	284	53	59	69	92	50.0	9,40	



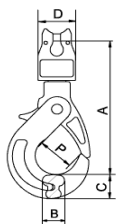
Crochet à verrouillage à chape GRADE 80								
CMU	Ø Chaîne	Dim en mm					CR	Poids
t	mm	A	B	C	D	P	t	kg
1.12	5/6	92	16	24	28	32	4.5	0,47
2.00	7/8	111	23	29	32	44	8.0	0,90
3.15	10	141	30	34	41	49	12.6	1,72
5.30	13	167	35	43	53	64	21.2	3,21
8.00	16	205	39	57	64	78	32.0	5,93
12.50	18/20	234	53	59	80	92	50.0	9,10



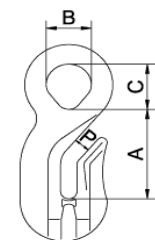
Crochet à verrouillage à émerillon GRADE 80								
CMU	Ø Chaîne	Dim en mm					CR	Poids
t	mm	A	B	C	D	P	t	kg
1.12	5/6	122	16	24	32	34	4.5	0,73
2.00	7/8	148	23	29	37	40	8.0	1,35
3.15	10	183	30	34	49	49	12.6	2,45
5.30	13	214	35	43	56	61	21.2	4,38
8.00	16	268	39	57	66	59	32.0	7,86
12.50	18/20	350	53	59	82	90	50.0	12,50



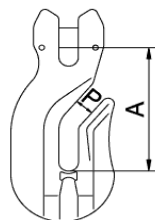
Crochet à verrouillage à tige GRADE 80									
CMU	Ø Chaîne	Dim en mm						CR	Poids
t	mm	A	B	C	D	E	P	t	kg
1.12	5/6	85	16	24	26	20	32	4.5	0,52
2.00	7/8	113	23	29	36	24	44	8.0	1,00
3.15	10	129	30	34	53	29	49	12.6	1,84
5.30	13	153	35	43	62	34	64	21.2	3,32



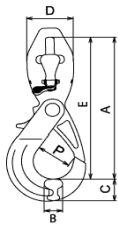
Crochet à verrouillage à émerillon à chape GRADE 80								
CMU	Ø Chaîne	Dim en mm					CR	Poids
t	mm	A	B	C	D	P	t	kg
1.12	5/6	130	16	24	34	32	4.5	0,67
2.00	7/8	191	23	29	40	44	8.0	1,30
3.15	10	231	30	34	47	49	12.6	2,45
5.30	13	285	35	43	60	64	21.2	4,40
8.00	16	339	39	57	72	78	32.0	8,00



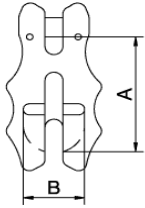
Crochet de raccst à oeil GRADE 80							
CMU	Ø Chaîne	Dim en mm				CR	Poids
t	mm	A	B	C	P	t	kg
2,00	7/8	51	20	21	10	8,0	0,28
3,15	10	54	29	29	12	12,6	0,55
5,30	13	89	39	44	15	21,2	1,60
8,00	16	104	42	45	19	32,0	2,43



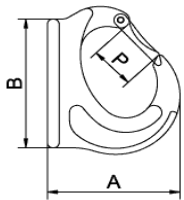
Crochet de raccst à chape GRADE 80					
CMU	Ø Chaîne	Dim en mm		CR	Poids
t	mm	A	P	t	kg
2,00	7/8	59	10	8,0	0,30
3,15	10	74	12	12,6	0,57
5,30	13	102	15	21,2	1,54
8,00	16	130	19	32,0	2,61



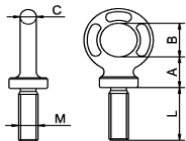
Crochet raccourcisseur à verrouillage GRADE 80									
CMU	Ø Chaîne	Dim en mm						CR	Poids
t	mm	A	B	C	D	E	P	t	kg
2,00	7/8	173	24	31	51	153	44	8,00	1,10
3,15	10	218	32	37	64	192	49	12,60	2,29
5,30	13	267	37	47	83	235	64	21,20	4,20



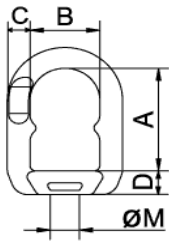
Crochet de raccst à chape GRADE 80					
CMU	Ø Chaîne	Dim en mm		CR	Poids
t	mm	A	B	t	kg
1,12	6	54	22	4,5	0,22
2,00	7/8	65	30	8,0	0,41
3,15	10	77	38	12,6	0,75
5,30	13	105	49	21,2	1,63
8,00	16	131	60	32,0	3,15
12,50	18/20	143	76	50,0	4,06



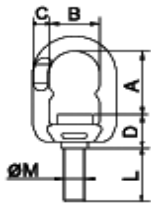
Crochet simple à chape GRADE 80					
CMU	Dim en mm			CR	Poids
t	A	B	P	t	kg
0,75	56	70	22	3,0	0,23
1,00	71	78	25	4,0	0,48
2,00	91	81	36	8,0	0,72
3,00	104	104	39	12,0	1,07
4,00	120	129	42	16,0	1,59
5,00	136	146	47	20,0	2,32
8,00	145	146	52	32,0	3,27
10,00	178	193	77	40,0	6,07
15,00	185	225	76	60,00	9,00



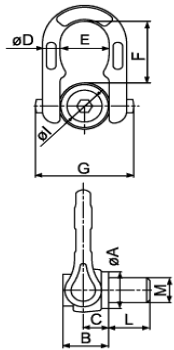
Anneau de levage mâle GRADE 80							
CMU	Ø ISO	Dim en mm				CR	Poids
t		A	B	L	C	t	kg
0,20	6	18	20	20	6	1,0	0,05
0,40	8	16	20	23	7	2,0	0,05
0,70	10	19	22	29	8	3,5	0,07
1,00	12	22	27	36	10	5,0	0,13
1,20	14	28	30	40	14	6,0	0,24
1,50	16	30	36	53	15	7,5	0,36
2,00	18	30	36	53	15	10,0	0,38
2,50	20	32	40	59	16	12,5	0,55
3,00	22	38	45	64	19	15,0	0,73
4,00	24	42	54	64	20	20,0	1,08
5,00	27	42	54	64	20	25,0	1,18
6,00	30	49	60	98	24	30,0	1,87
7,00	33	49	60	98	24	35,0	1,99
8,00	36	45	68	118	25	40,0	2,44
9,00	39	45	68	118	25	45,0	2,58
10,00	42	56	80	135	31	50,0	3,97
15,00	45	56	80	135	31	75,0	4,23
18,00	48	56	80	135	31	90,0	4,43



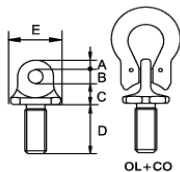
Anneau de levage femelle GRADE 80								
CMU	Type	Ø ISO	Dimensions en mm				CR	Poids
t			A	B	C	D	t	kg
0,20	5/6	6	47	30	11	13	1,0	0,15
0,40	5/6	8	47	30	11	13	2,0	0,15
0,70	5/6	10	47	30	11	13	3,5	0,15
1,00	7/8	12,00 €	51	32	12	13	5,0	0,25
1,20	7/8	14	51	32	12	13	6,0	0,25
1,50	10	16	64	37	14	15	7,5	0,40
2,00	10	18	64	37	14	15	10,0	0,40
2,50	10	20	64	37	14	15	12,5	0,40
3,00	13	22	79	48	16	19	15,0	0,67
4,00	13	24	79	48	16	19	20,0	0,67
5,00	13	27	79	48	16	19	25,0	0,67
6,00	16	30	90	57	21	24	30,0	1,20
7,00	16	33	90	57	21	24	35,0	1,20
8,00	18/20	36	100	66	21	34	40,0	1,50
9,00	18/20	39	100	66	21	34	45,0	1,50
10,00	18/20	42	100	66	21	34	50,0	1,50
15,00	22	45	125	81	25	40	75,0	3,00
18,00	22	48	125	81	25	40	90,0	3,00



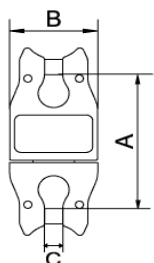
Anneau de levage de sécurité GRADE 80									
CMU	Type	Ø ISO	Dimensions en mm				CR	Poids	
t			A	B	C	D	L	t	kg
0,20	5/6	6	38	26	13,5	25	17	1,0	0,20
0,40	5/6	8	38	26	13,5	25	17	2,0	0,22
0,70	5/6	10	38	26	13,5	25	17	3,5	0,24
1,00	7/8	12	40	32	15	26	21	5,0	0,35
1,20	7/8	14	40	32	15	26	24	6,0	0,45
1,50	10	16	50	37	17	33	24	7,5	0,53
2,00	10	18	50	37	17	33	27	10,0	0,68
2,50	13	20	62	-	-	42	30	12,5	0,72
3,00	13	22	62	47	22	42	33	15,0	1,20
4,00	16	24	74	58	26	46	36	20,0	1,80
5,00	16	27	74	58	26	46	42	25,0	1,90



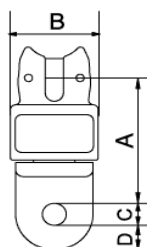
Anneau double articulation GRADE 80												
CMU	Ø ISO	Dimensions en mm									CR	Poids
t	mm	A	B	C	D	E	F	G	I	L	t	kg
0,30	M8x1,25	30	39	18	13	34	44	68	27	17	1,5	0,43
0,60	M10x1,5	30	39	18	16	34	44	68	27	17	3,0	0,43
1,00	M12x1,75	30	39	18	13	34	44	68	27	21	5,0	0,46
1,30	M14x2,0	30	39	18	13	34	44	68	27	24	6,5	0,46
1,60	M16x2	30	39	18	13	34	44	68	27	24	8,0	0,47
2,00	M18x2,5	30	39	18	13	34	44	68	27	27	10,0	0,47
2,50	M20x2,5	30	39	18	13	34	44	68	33	30	12,5	0,47
3,00	M22x2,5	45	60	28	20	53	70	105	45	33	15,0	1,85
4,00	M24x3,0	45	60	28	20	53	70	105	45	36	20,0	1,87
6,30	M30x3,5	45	60	28	20	53	70	105	45	45	31,5	2,00
6,30	M33x3,5	63	75	37	29	72	100	146	63	50	31,5	4,90
10,00	M36x4,0	63	75	37	29	72	100	146	63	54	50,0	5,20
10,00	M39x4,0	63	75	37	29	72	100	146	63	54	50,0	5,30
12,50	M42x4,5	63	75	37	29	72	100	146	63	63	62,5	5,50



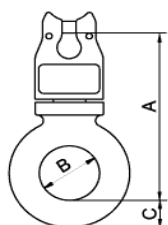
Œillet de levage Grade 80								
CMU 90°	Ø ISO	Dimensions en mm					CR	Poids
t		A	B	C	D	E	t	kg
0,50	8	6	8	13	30	26	2,0	0,05
0,90	10	6	8	13	30	26	3,6	0,06
1,25	12	6	8	13	30	26	5,0	0,07
1,50	14	8	10	17	45	29	6,0	0,13
1,90	16	8	10	17	45	29	7,6	0,15
2,25	18	8	10	17	45	29	9,0	0,17
3,12	20	10	13	20	55	37	12,5	0,28
3,80	22	10	13	20	55	37	15,2	0,31
5,00	24	12	16	29	67	33	20,0	0,59
6,25	27	12	16	29	67	49	25,0	0,65
8,00	30	14	20	35	90	49	32,0	1,07
9,00	33	14	20	35	90	54	36,0	1,17
10,00	36	14	20	35	90	54	40,0	1,29
12,50	39	19	24	40	105	54	50,0	2,00
15,00	42	19	24	40	105	69	60,0	2,16



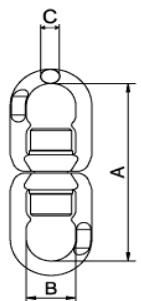
Emerillon à billes Chape/Chape GRADE 80						
CMU	Ø Chaîne	Dim en mm			CR	Poids
t	mm	A	B	C	t	kg
1.12	6	53	34	7	4.5	0,29
2.00	8	69	40	9	8.0	0,55
3.15	10	87	47	11	12.6	0,90
5.30	13	110	60	14	21.2	2,30
8.00	16	126	72	17	32.0	3,98



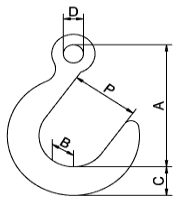
Emerillon œillet à Chape s billes GRADE 80						
CMU	Ø Chaîne	Dim en mm			CR	Poids
t	mm	A	B	C	t	kg
1.12	6	56	34	8	4.5	0,24
2.00	8	68	40	10	8.0	0,48
3.15	10	83	47	13	12.6	0,84
5.30	13	109	60	16	21.2	2,00
8.00	16	129	72	20	32.0	3,60



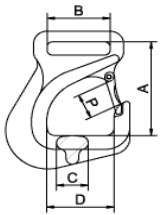
Emerillon œil à Chape s billes GRADE 80						
CMU	Ø Chaîne	Dim en mm			CR	Poids
t	mm	A	B	C	t	kg
1.12	6	71	30	14	4.5	0,24
2.00	8	82	36	15	8.0	0,48
3.15	10	100	45	19	12.6	0,84
5.30	13	127	60	24	21.2	2,00
8.00	16	144	68	25	32.0	3,60



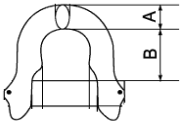
Etrier de levage dbc GRADE 80				
CMU	Dim en mm		CR	Poids
t	A	B	t	kg
1.12	118	30	4.5	0,29
2.00	126	32	8.0	0,56
3.15	155	37	12.6	0,92
5.30	195	48	21.2	1,67
8.00	229	57	32.0	2,73
12.50	266	70	50	4,59
15,00	330	82	60	7,65



Crochet de fonderie à oeil GRADE 80								
CMU	Ø Chaîne	Dim en mm					CR	Poids
t	mm	A	B	C	D	P	t	kg
1,12	6/7	94	20	25	15	49	4,50	0,50
2,00	8	122	26	32	18	62	8,00	1,08
3,15	10	145	31	36	20	76	12,60	1,65
5,30	13	175	38	41	26	89	21,20	3,15
8,00	16	205	45	48	32	102	32,00	5,41
15,50	18/20	235	51	54	40	114	50,00	7,50
15,00	22	265	65	70	47	127	60,00	11,40
21,20	26	305	72	80	52	136	84,80	21,60
31,50	32	327	83	93	60	152	126,00	28,00



Crochet sangle textile GRADE 80							
CMU	Dim en mm					CR	Poids
t	A	B	C	D	P	t	kg
3,00	132	79	40	75	36	12,00	2,63



Coupleur sangle GRADE 80				
CMU	Dim en mm		CR	Poids
t	A	B	t	kg
2,00	15	33	8,00	0,14
3,15	18	44	12,60	0,25
5,30	23	53	21,20	0,49
8,00	30	67	32,00	0,94